



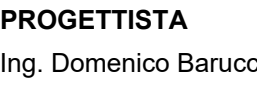
REALIZZAZIONE DI NUOVO EDIFICIO DESTINATO A MENSA CENTRALIZZATA A SERVIZIO DELLE SCUOLE DI MONTERIGGIONI

PROGETTO ESECUTIVO

Loc. San Martino, Monteriggioni (SI)

Ottobre 2017

1364/13

**COMUNE DI MONTERIGGIONI**

RUP:
Ing. Leonardo Bonini
SINDACO:
Raffaella Senesi

Studio Ingegneria Civile e Associati

Via privata Sardelli, 5 - Poggibonsi (SI)
Tel. 0577 938014 - Fax 0577 981007 email
info@studioingegneriscivile.it

STRUTTURA IN ACCIAIO IMPALCATO FONDAZIONI

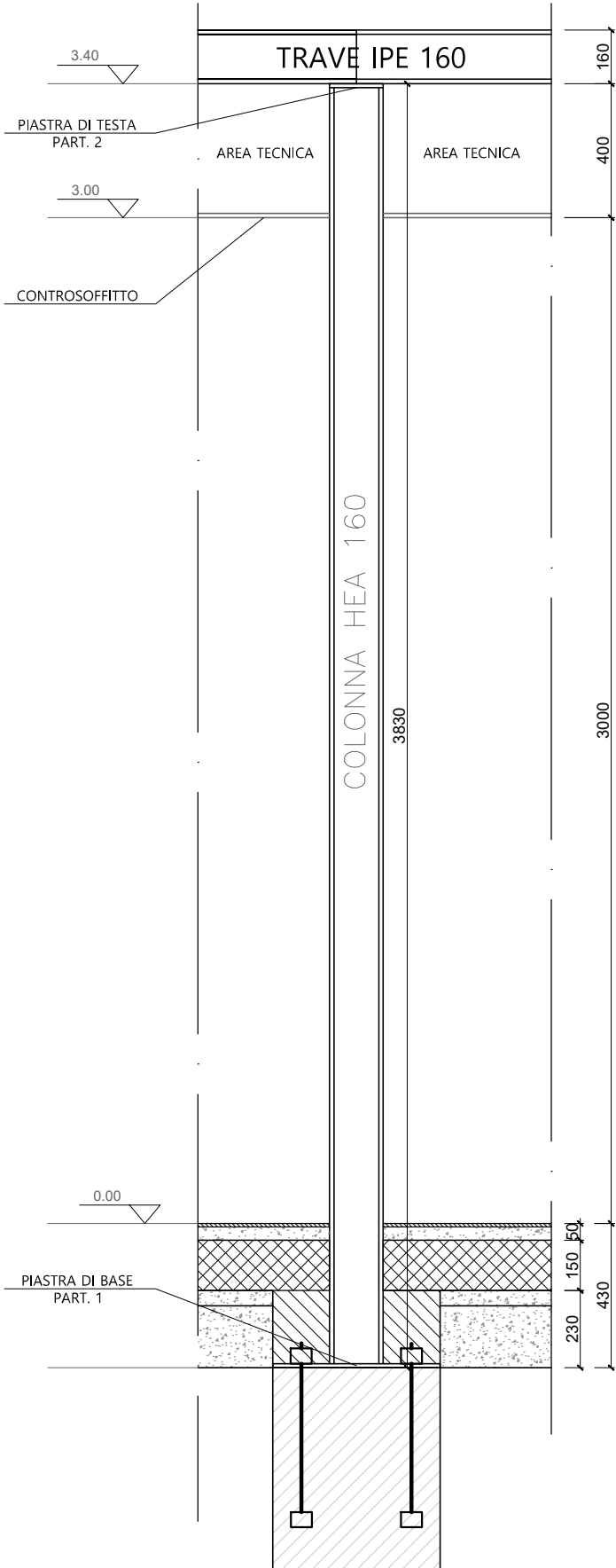
C02

REV	DESCRIZIONE	EMESSO	DATA	VERIFICATO	DATA	APPROVATO	DATA
REV00		SIC	13/10/17				

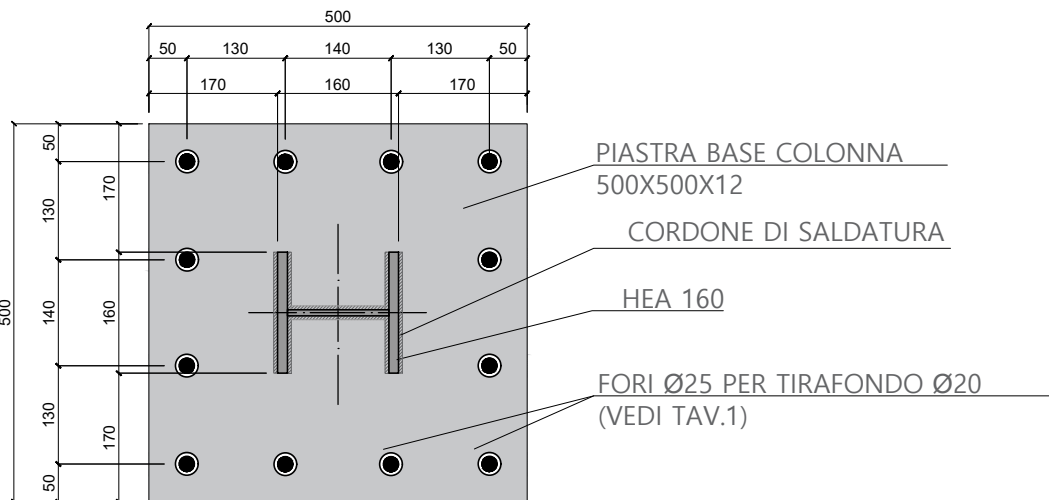
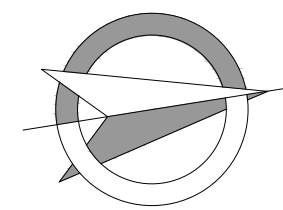
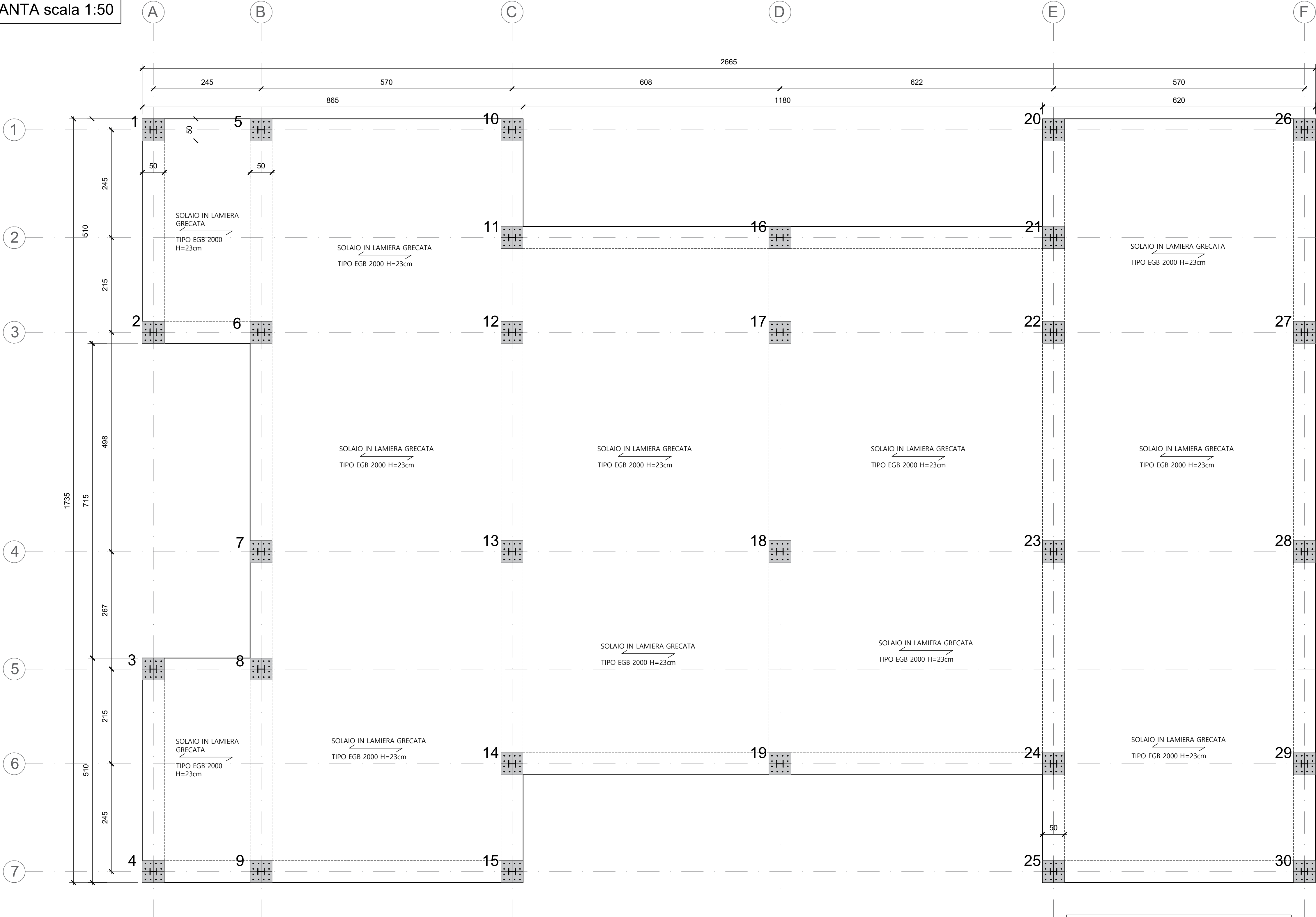
Ci riserviamo la proprietà di questo disegno con divieto di riproduzione o renderlo noto a terzi senza autorizzazione

SEZIONE TIPO

Scala 1:20



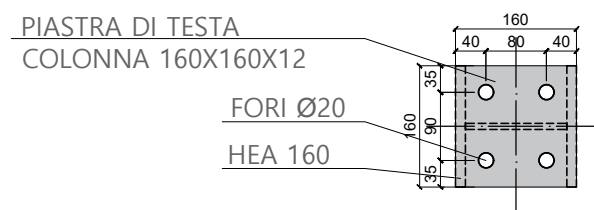
PIANTA scala 1:50



Per il numero di tirafondi:
vedere le specifiche della singola colonna

1. PARTICOLARE PIASTRA BASE TIPO

Scala 1:10



2. PARTICOLARE PIASTRA DI TESTA

Scala 1:10

CARATTERISTICHE DEI MATERIALI

CALCESTRUZZO PER GETTI ARMATI

Classe di resistenza : _____ C25/30

Ricoprimento d'armatura c: 35 mm

Diametro nominale
massimo dell'aggregato Dmax: 25 mm

Rapporto a/C max: _____ 0,60

Classe di esposizione

Classe di consistenza:_____S4

ACCIAIO PER CALCESTRUZZO ARMATO:

Classe: _____ B450C

Tensione caratteristica
di snervamento f_{yk} : _____ 450 N/mm²

Tensioni caratteristica
di rottura f_{tk} : _____ 540 N/mm²

Allungamento (Agt)k:_____7,5%

CALCESTRUZZO PER GETTI NON ARMATI:

Classe di resistenza : _____ C12/15